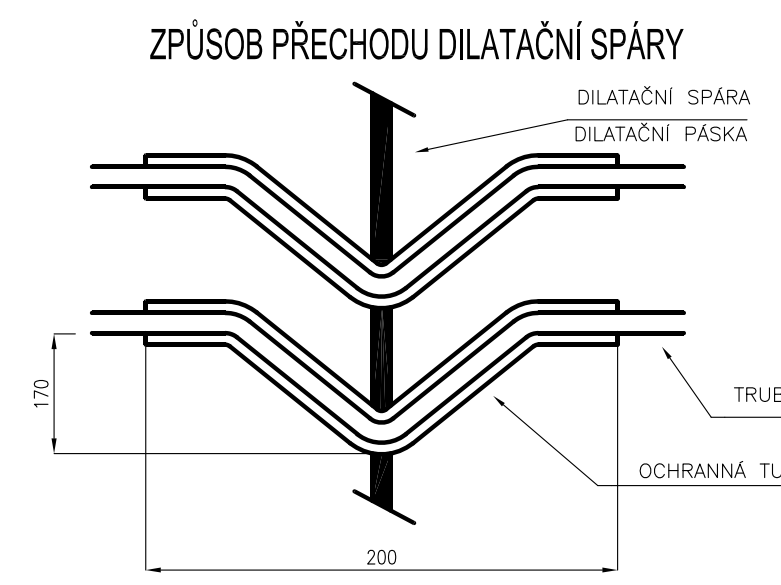
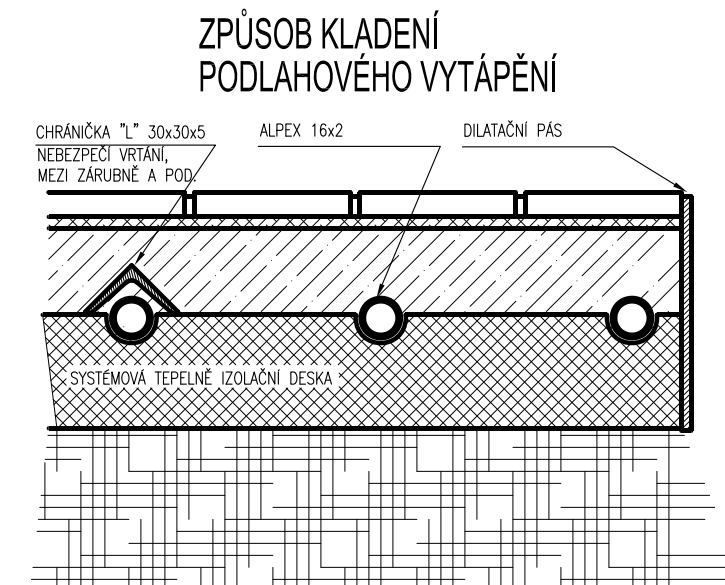
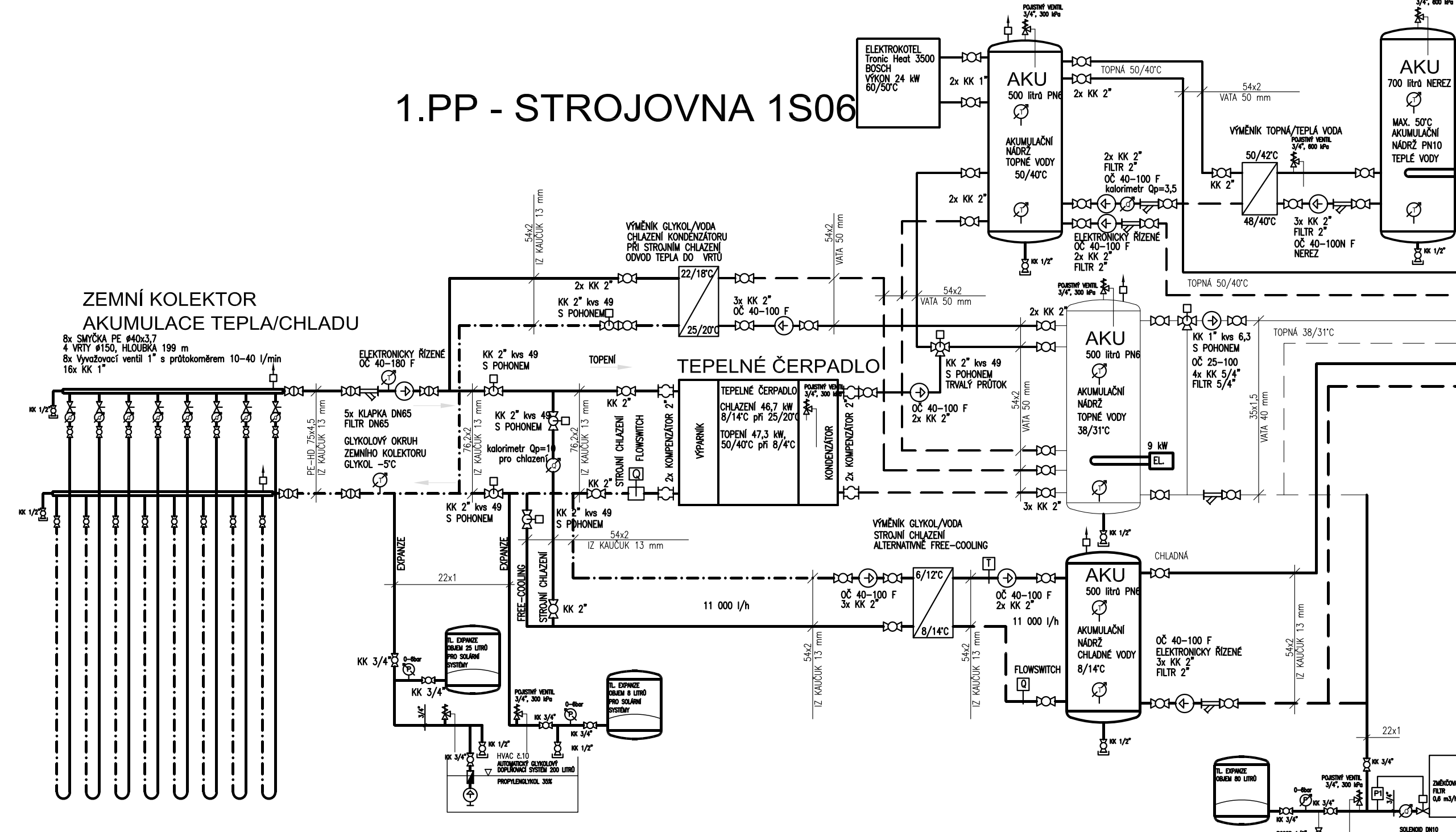
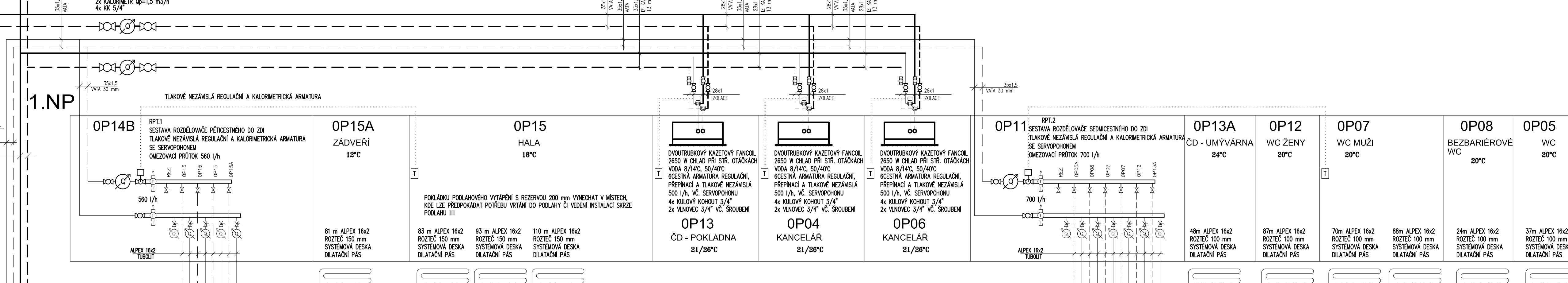
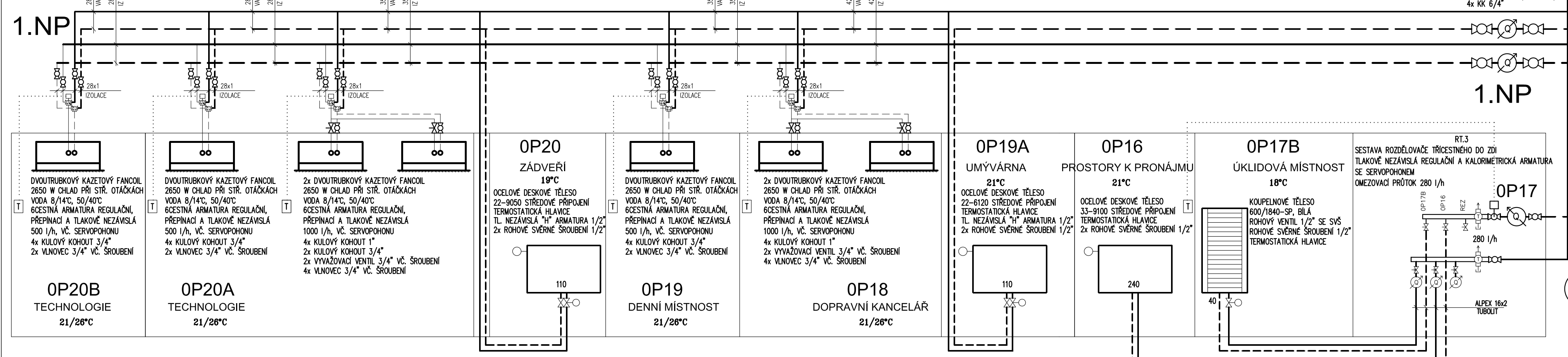
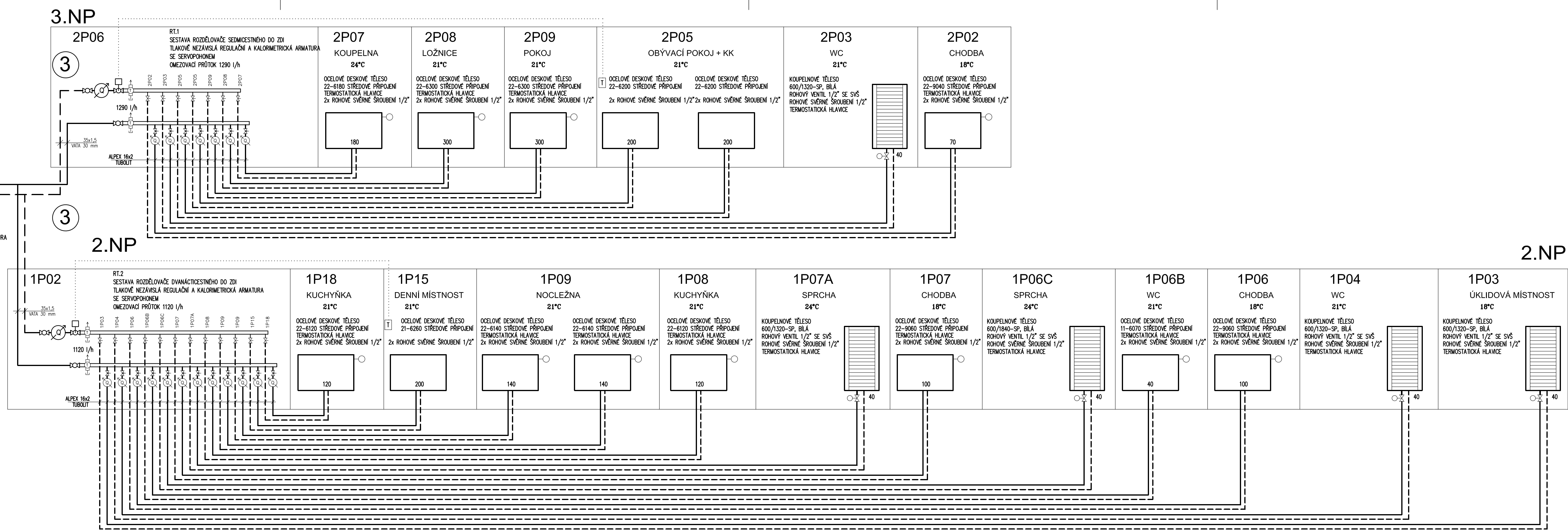
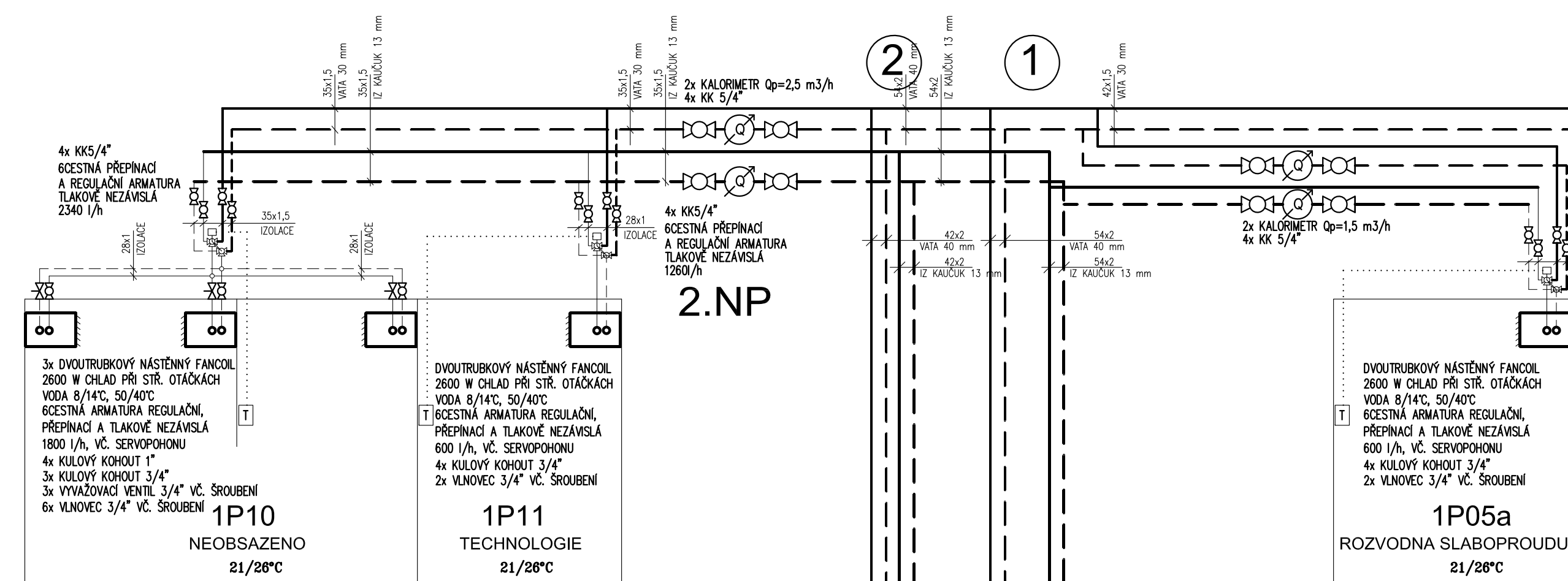
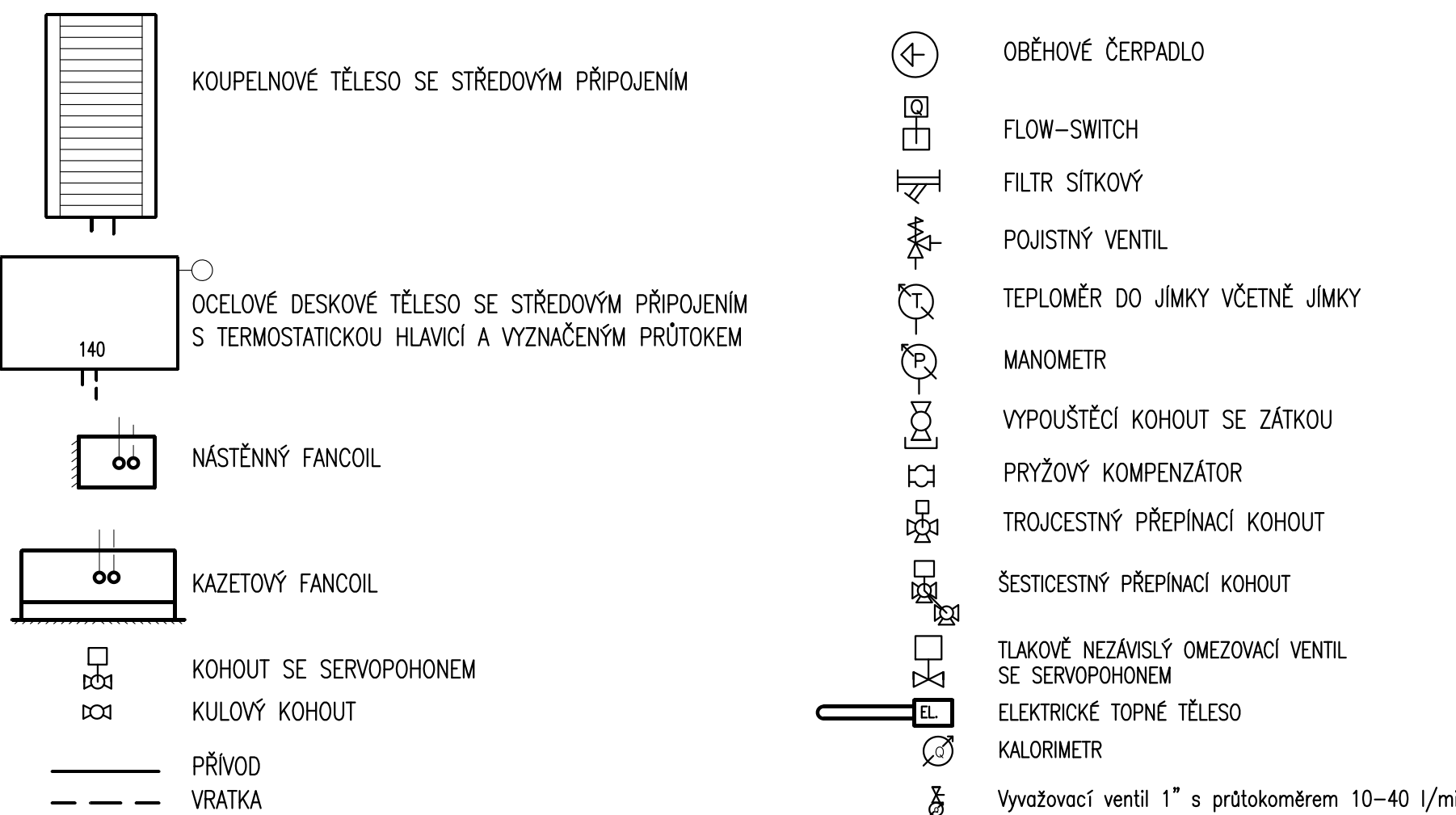


LEGENDA:



HLAVNÍ ROZVOD OTÍ OD ZDROJE TEPLA PO ROZDĚLOVÁČE BUDE PROVEDEN Z MĚDĚNÝCH TRUBEK POLOTVRÝCH NEBO OCELOVÝCH
POTRUBÍ BUDE SPOJOVANO LISOVÁNÍM
ROZVODY OTÍ BUDOU TEPELNĚ ISOLOVÁNY MINERÁLNÍ VLNOU S AI POLEPEM
ROZVODY PODLAHOVÉHO VYTÁPĚNÍ BUDOU PROVEDENY Z TRUBEK ALPEX 16x2
SMYČKY PODLAHOVÉHO VYTÁPĚNÍ BUDOU KONEČNĚ OD SYSTÉMOVÉHO ROZDĚLOVÁČE TL 30 mm S HYDROIZOLAČNÍ FÓLIÍ
ROZVODY OTÍ K OTOPNÝM TĚLŮM BUDOU PROVEDENY Z TRUBEK ALPEX 16x2 S IZOLACÍ Z EXTRUDOVANÉHO PLYTĚLNÉHU
VYREGULOVÁNÍ SOUSTAVY BUDE PROVEDENO NA HLAVNÍCH OBĚHOVÝCH ČERPADLE A NA ROZDĚLOVÁČÍCH
OTOPNÁ TĚLESA BUDOU NÁPOJENA PŘES SVĚRNÉ ROHOVÉ SROUBENÍ ZE ŽD, VYLČUJE SE PŘÍPOJENÍ Z PODLAHY
JEDNOTLIVÉ VÝVODY V ROZDĚLOVÁČÍCH BUDOU OZNAČENY ČÍSELNÝM ŠTÍTKEM S ČÍSLEM MÍSTNOSTI
VYTÁPĚNÉ BETONOVÉ ROZVODY PODLAHOVÉHO TOPENÍ BUDOU PO CELEM OBVOU DILATAČNÍ DILATAČNÍ PÁSKOU NEBO HMOTOU K TOMU URČENOU
POKUD BUDE TRUBA PŘI KLADENÍ PŘÍLIS STUŽENA A TUHÁ, JE NUTNÉ TRUBOU OHRÁT V TEPLÉ VODNÍ LÁZNI, NECHRÁT VZDUCHEM A PLAMENEM !!!
NAD TRUBKOU MUSÍ ZŮSTAT MIN. VRTSTVA 30 mm BETONU
DO BETONU PŘIDAT PLASTIFIKÁTOR
KAŽDÝ PŘECHOD TRUBEK PŘES DILATAČNÍ SPÁRY BUDE KRYT OCHRANNOU TRUBKOU, POTRUBÍ BUDE VŽDY MÍRNĚ VYBOČENO TAK, ABY MOHLY BÝT KOMPENZOVÁNY DILATAČNÍ POSUNY
PŘI UVÁDĚNÍ DO PROVOZU BUDE MOŽNÉ ZVÝŠOvat TEPLOTU OTOPNÉ VODY VŽDY O MAX. 3°C ZA 24 HD
ROZVODY V PODLAZE VEDENÉ MEZI ZRUBNĚNÍ A V MÍSTĚS S NEBEZPEČÍM BUDOUCÍCH VRTANÍ OPATŘIT OCHRANNÝM ŮHELNIKEM L 30x30
TLAKOVOU ZKOUSKU PROVĚST PŘED ZAKRYTÍM ROZVODŮ PŘI USTÁLENÉ KONSTANTNÍ TEPLOTĚ PO DOBU 48 hodin NA 7,8 až 8,2 MPa
POTRUBNÍ SOUSTAVU PO VĚTŠÍ PROFOUKAT STLAČENÝM VZDUCHEM A NÁPUSITÍ KONDENZÁTEM, UKRÁVAT PŘI NA TRÁVĚ 28,2 MPa
VŠECHY POVLICENÉ ZNĚNÍ A ODCHYLY PŘESNĚ ZAKRESLOVAT DO PROJEKTOVÉ DOKUMENTACE
PŘI PROVÁDĚNÍ BUDOU RESPEKTOVÁNY AKTUÁLNÍ ZÁVAZNÉ BEZPEČNOSTNÍ A MONTÁŽNÍ PŘEDPISY A ZÁVAZNÁ LEGISLATIVA
POKLADKU PODLAHOVÉHO VYTÁPĚNÍ S REZERVOU 200 mm VÝNECHAT V MÍSTĚCH, KDE LZE PŘEDKOPÁVAT POTRUBÍ VRTÁNÍ DO PODLAHY ČI VEDENÍ INSTALACÍ SKRZE PODLAHU !!!
TRUBKY PODLAHOVÉHO VYTÁPĚNÍ A TRUBKY PRO PŘÍPOJENÍ TEPELNÝCH SPOTŘEBIČŮ MUSÍ ODPOVÍDAT KOVOVOU SLOŽKU S OHLEDEM NA SNADNÉ VYHLEDÁNÍ JEJÍ POZICE

[illegible]